

UNIÓ⁵N ONCE

APARTAMENTOS CASTILLOGRANDE

INSPIRACIÓN Y EL LUJO DE VIVIR FRENTE AL MAR

Lo imponente de dos majestuosas torres que se apropian del skyline en **Castillo Grande**, convirtiéndose en íconos con la complicidad del atardecer.

Las imágenes contenidas en este impreso, renders, planos y en general la totalidad de las piezas publicitarias del proyecto son representaciones artísticas y pueden presentar variación respecto al producto final entregado y no comprometen a la sociedad constructora. Las dimensiones finales del espacio podrán presentar modificaciones por el proceso y sistema constructivo. La conformación del inmueble puede ser modificada por requerimientos técnicos. Los planos, especificaciones y dimensiones definitivas serán los aprobados por la Curaduría Urbana.

UNIÓN **5** ONCE
APARTAMENTOS CASTILLOGRANDE



*Render ilustrativo

Torre 1 EN VENTA

Las imágenes contenidas en este impreso, renders, planos y en general la totalidad de las piezas publicitarias del proyecto son representaciones artísticas y pueden presentar variación respecto al producto final entregado y no comprometen a la sociedad constructora. Las dimensiones finales del espacio podrán presentar modificaciones por el proceso y sistema constructivo. La conformación del inmueble puede ser modificada por requerimientos técnicos. Los planos, especificaciones y dimensiones definitivas serán los aprobados por la Curaduría Urbana.

UBICACIÓN LOTE | CASTILLO GRANDE



CARACTERÍSTICAS

Ubicado en el sector de Castillogrande en la Bahía de Cartagena, a tan solo 15 minutos en carro del Centro Histórico. Vista directa hacia la Isla de Tierra Bomba.

- © **Union 5 Once** se encuentra sobre la calle 5 y la carrera 11 con salida directa a la playa.
- © **2 torres** con 47 unidades en cada una, apartamentos de 126 m² con 2 habitaciones, 212, 215 y 279 m² con 3 habitaciones, y un Penthouse de 567 m².
(Áreas construidas próximadamente)
- © **Piso 6** de zonas comunes

Las imágenes contenidas en este impreso, renders, planos y en general la totalidad de las piezas publicitarias del proyecto son representaciones artísticas y pueden presentar variación respecto al producto final entregado y no comprometen a la sociedad constructora. Las dimensiones finales del espacio podrán presentar modificaciones por el proceso y sistema constructivo. La conformación del inmueble puede ser modificada por requerimientos técnicos. Los planos, especificaciones y dimensiones definitivas serán los aprobados por la Curaduría Urbana.



PRINCIPIOS DE DISEÑO

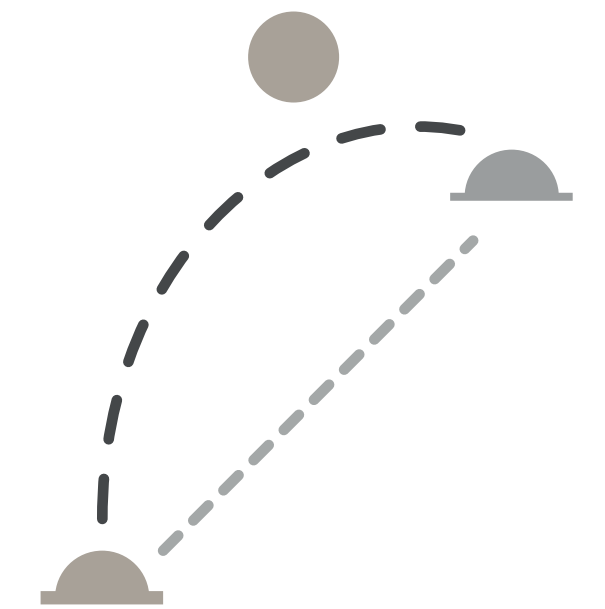
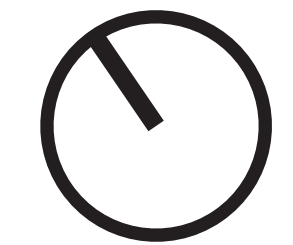
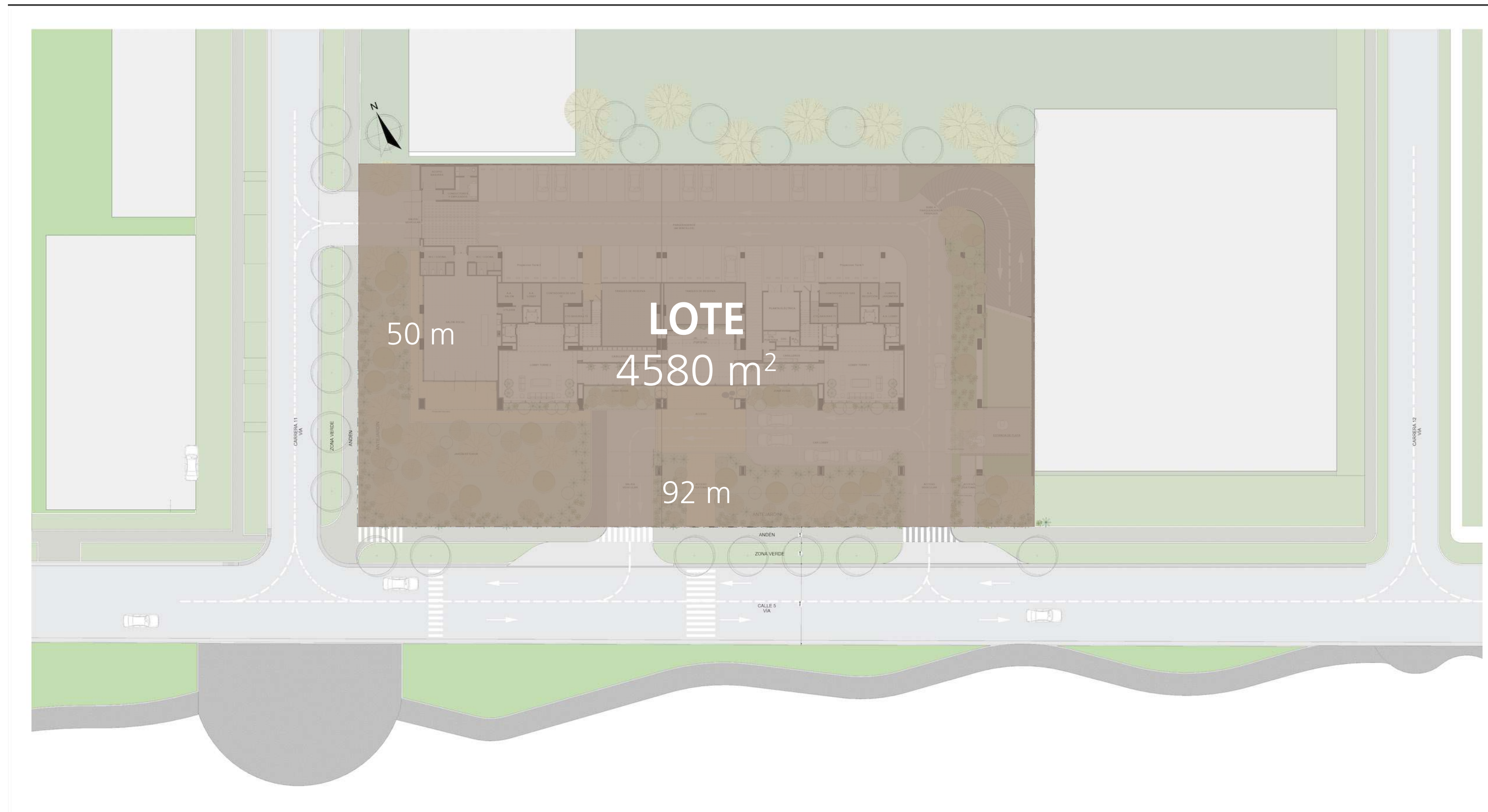
1. Características del lote.
2. Normas urbanas.
3. Estrategias arquitectónicas.
4. Independencia en los accesos de los apartamentos.

Las imágenes contenidas en este impreso, renders, planos y en general la totalidad de las piezas publicitarias del proyecto son representaciones artísticas y pueden presentar variación respecto al producto final entregado y no comprometen a la sociedad constructora. Las dimensiones finales del espacio podrán presentar modificaciones por el proceso y sistema constructivo. La conformación del inmueble puede ser modificada por requerimientos técnicos. Los planos, especificaciones y dimensiones definitivas serán los aprobados por la Curaduría Urbana.



*Render ilustrativo

UBICACIÓN / ORIENTACIÓN



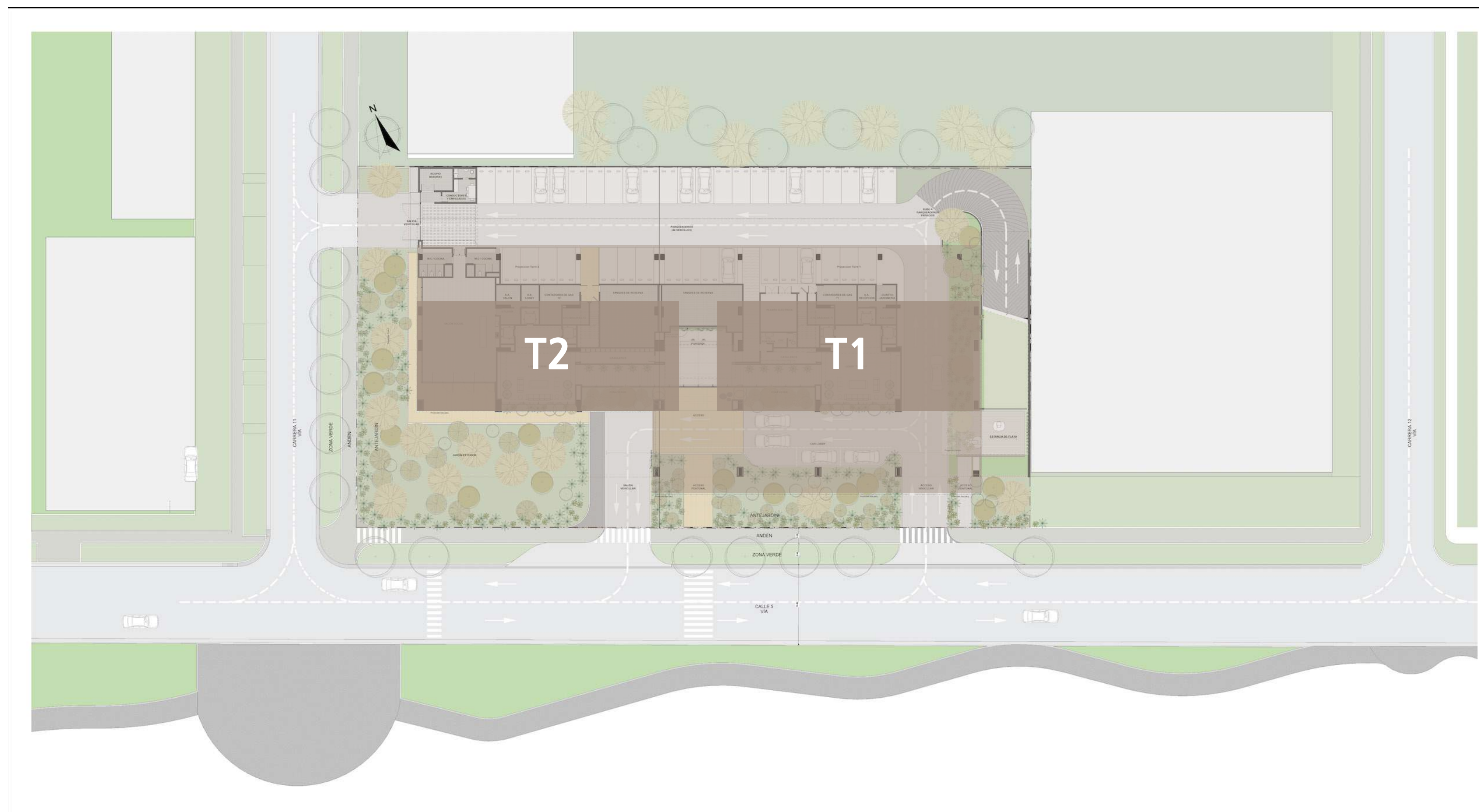
Las imágenes contenidas en este impreso, renders, planos y en general la totalidad de las piezas publicitarias del proyecto son representaciones artísticas y pueden presentar variación respecto al producto final entregado y no comprometen a la sociedad constructora. Las dimensiones finales del espacio podrán presentar modificaciones por el proceso y sistema constructivo. La conformación del inmueble puede ser modificada por requerimientos técnicos. Los planos, especificaciones y dimensiones definitivas serán los aprobados por la Curaduría Urbana.

NORMATIVA



Las imágenes contenidas en este impreso, renders, planos y en general la totalidad de las piezas publicitarias del proyecto son representaciones artísticas y pueden presentar variación respecto al producto final entregado y no comprometen a la sociedad constructora. Las dimensiones finales del espacio podrán presentar modificaciones por el proceso y sistema constructivo. La conformación del inmueble puede ser modificada por requerimientos técnicos. Los planos, especificaciones y dimensiones definitivas serán los aprobados por la Curaduría Urbana.

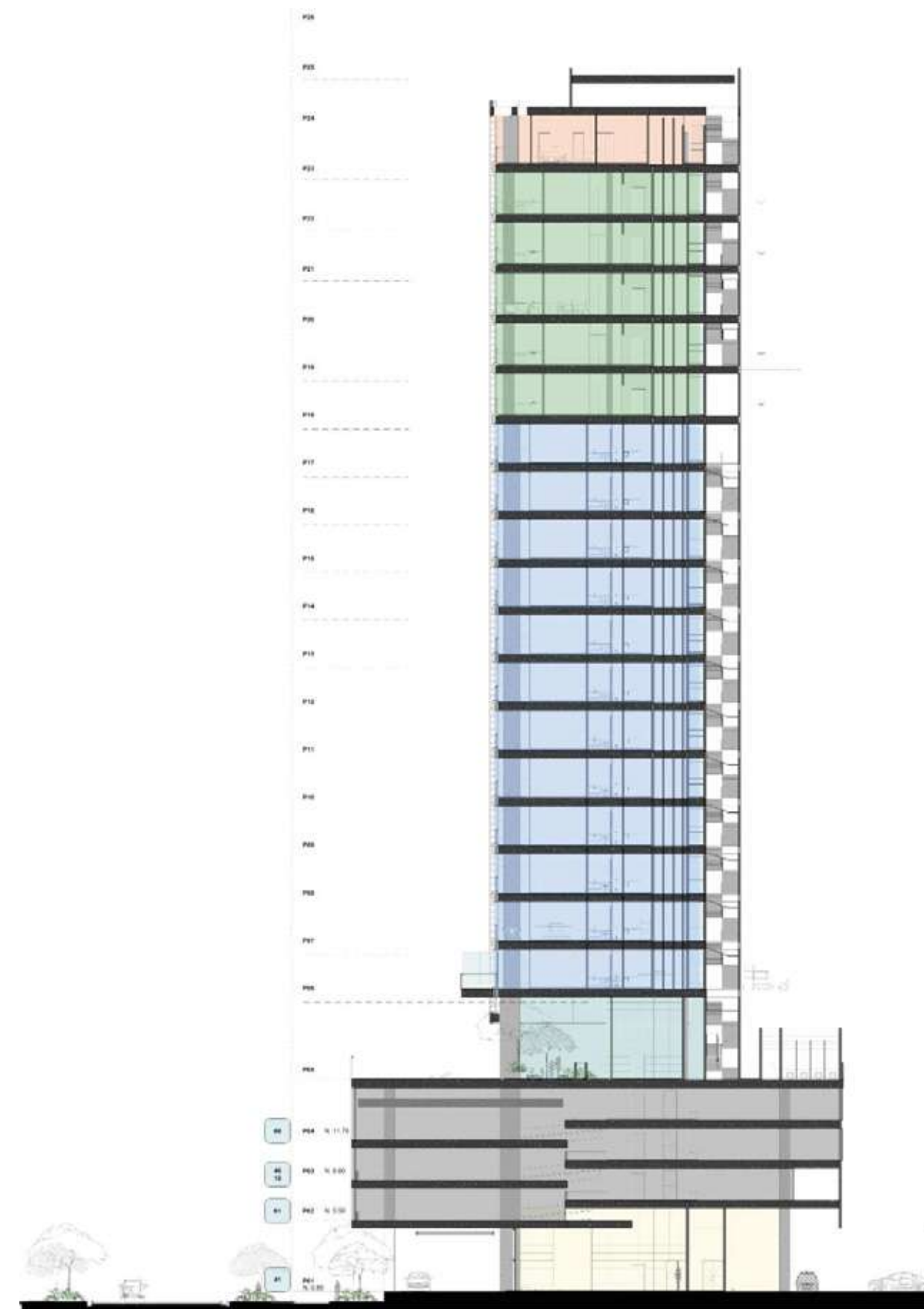
NORMATIVA



Las imágenes contenidas en este impreso, renders, planos y en general la totalidad de las piezas publicitarias del proyecto son representaciones artísticas y pueden presentar variación respecto al producto final entregado y no comprometen a la sociedad constructora. Las dimensiones finales del espacio podrán presentar modificaciones por el proceso y sistema constructivo. La conformación del inmueble puede ser modificada por requerimientos técnicos. Los planos, especificaciones y dimensiones definitivas serán los aprobados por la Curaduría Urbana.



SECCIÓN ESQUEMÁTICA



Nivel 24 Penthouse

Niveles 19 - 23 2 x Piso

Niveles 14 - 18 3 x Piso

Niveles 8 - 13 3 x Piso

Nivel 7 3 x Piso

Nivel 6 Zonas comunes

Niveles 1 - 5 Parqueaderos

Las imágenes contenidas en este impreso, renders, planos y en general la totalidad de las piezas publicitarias del proyecto son representaciones artísticas y pueden presentar variación respecto al producto final entregado y no comprometen a la sociedad constructora. Las dimensiones finales del espacio podrán presentar modificaciones por el proceso y sistema constructivo. La conformación del inmueble puede ser modificada por requerimientos técnicos. Los planos, especificaciones y dimensiones definitivas serán los aprobados por la Curaduría Urbana.

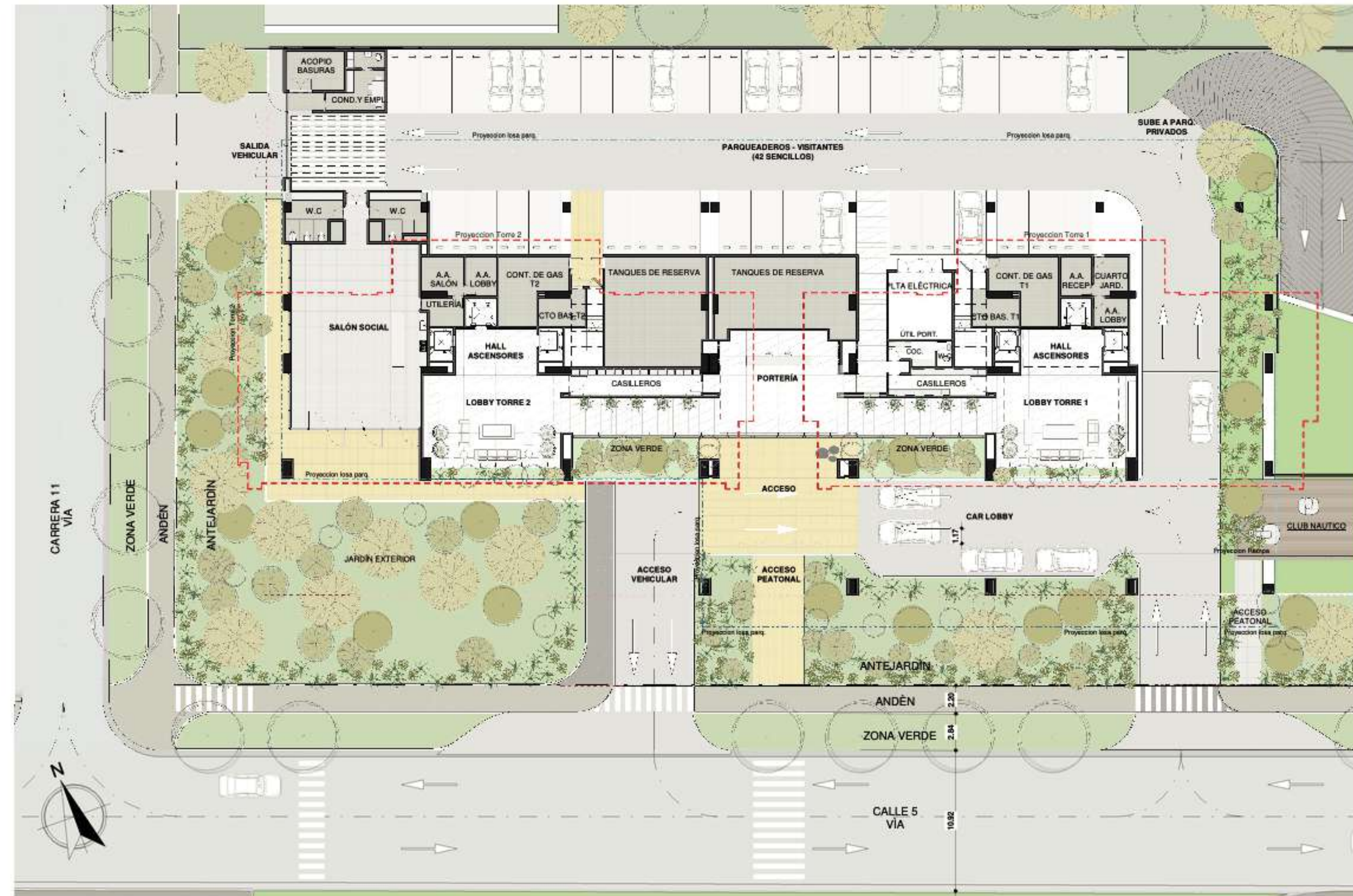
ETAPA 2

ETAPA 1

*Render ilustrativo

Las imágenes contenidas en este impreso, renders, planos y en general la totalidad de las piezas publicitarias del proyecto son representaciones artísticas y pueden presentar variación respecto al producto final entregado y no comprometen a la sociedad constructora. Las dimensiones finales del espacio podrán presentar modificaciones por el proceso y sistema constructivo. La conformación del inmueble puede ser modificada por requerimientos técnicos. Los planos, especificaciones y dimensiones definitivas serán los aprobados por la Curaduría Urbana.

PLANTA PRIMER PISO | PISO 1



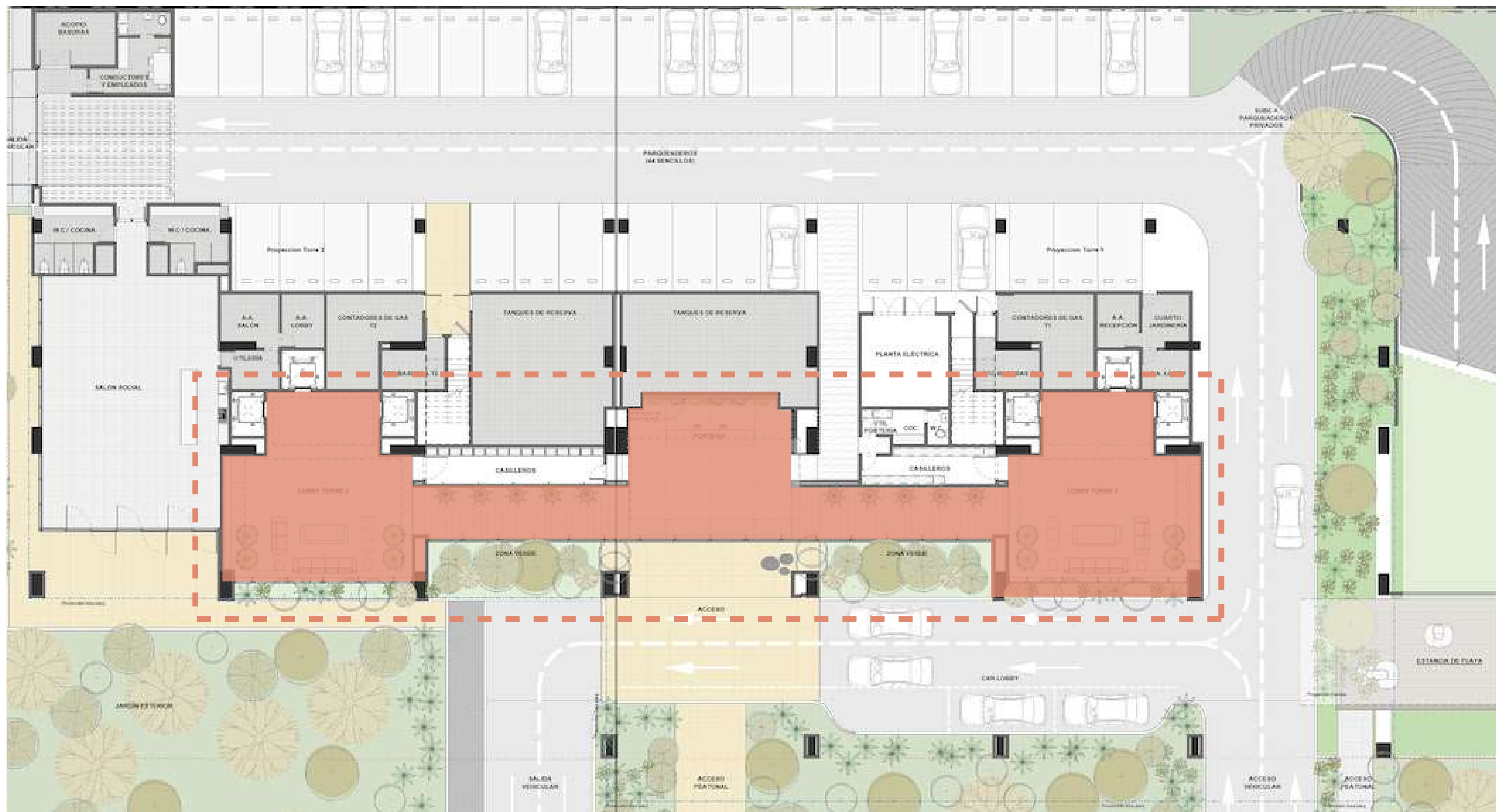
Las imágenes contenidas en este impreso, renders, planos y en general la totalidad de las piezas publicitarias del proyecto son representaciones artísticas y pueden presentar variación respecto al producto final entregado y no comprometen a la sociedad constructora. Las dimensiones finales del espacio podrán presentar modificaciones por el proceso y sistema constructivo. La conformación del inmueble puede ser modificada por requerimientos técnicos. Los planos, especificaciones y dimensiones definitivas serán los aprobados por la Curaduría Urbana.

PLANTA PRIMER PISO | CIRCULACIONES



Las imágenes contenidas en este impreso, renders, planos y en general la totalidad de las piezas publicitarias del proyecto son representaciones artísticas y pueden presentar variación respecto al producto final entregado y no comprometen a la sociedad constructora. Las dimensiones finales del espacio podrán presentar modificaciones por el proceso y sistema constructivo. La conformación del inmueble puede ser modificada por requerimientos técnicos. Los planos, especificaciones y dimensiones definitivas serán los aprobados por la Curaduría Urbana.

PLANTA PRIMER PISO | DETALLE



Las imágenes contenidas en este impreso, renders, planos y en general la totalidad de las piezas publicitarias del proyecto son representaciones artísticas y pueden presentar variación respecto al producto final entregado y no comprometen a la sociedad constructora. Las dimensiones finales del espacio podrán presentar modificaciones por el proceso y sistema constructivo. La conformación del inmueble puede ser modificada por requerimientos técnicos. Los planos, especificaciones y dimensiones definitivas serán los aprobados por la Curaduría Urbana.

Render ilustrativo

Lobby

Las imágenes contenidas en este impreso, renders, planos y en general la totalidad de las piezas publicitarias del proyecto son representaciones artísticas y pueden presentar variación respecto al producto final entregado y no comprometen a la sociedad constructora. Las dimensiones finales del espacio podrán presentar modificaciones por el proceso y sistema constructivo. La conformación del inmueble puede ser modificada por requerimientos técnicos. Los planos, especificaciones y dimensiones definitivas serán los aprobados por la Curaduría Urbana.

*Render ilustrativo



Lobby

Las imágenes contenidas en este impreso, renders, planos y en general la totalidad de las piezas publicitarias del proyecto son representaciones artísticas y pueden presentar variación respecto al producto final entregado y no comprometen a la sociedad constructora. Las dimensiones finales del espacio podrán presentar modificaciones por el proceso y sistema constructivo. La conformación del inmueble puede ser modificada por requerimientos técnicos. Los planos, especificaciones y dimensiones definitivas serán los aprobados por la Curaduría Urbana.



*Render ilustrativo

Lobby

Las imágenes contenidas en este impreso, renders, planos y en general la totalidad de las piezas publicitarias del proyecto son representaciones artísticas y pueden presentar variación respecto al producto final entregado y no comprometen a la sociedad constructora. Las dimensiones finales del espacio podrán presentar modificaciones por el proceso y sistema constructivo. La conformación del inmueble puede ser modificada por requerimientos técnicos. Los planos, especificaciones y dimensiones definitivas serán los aprobados por la Curaduría Urbana.

UNIÓN 5 ONCE

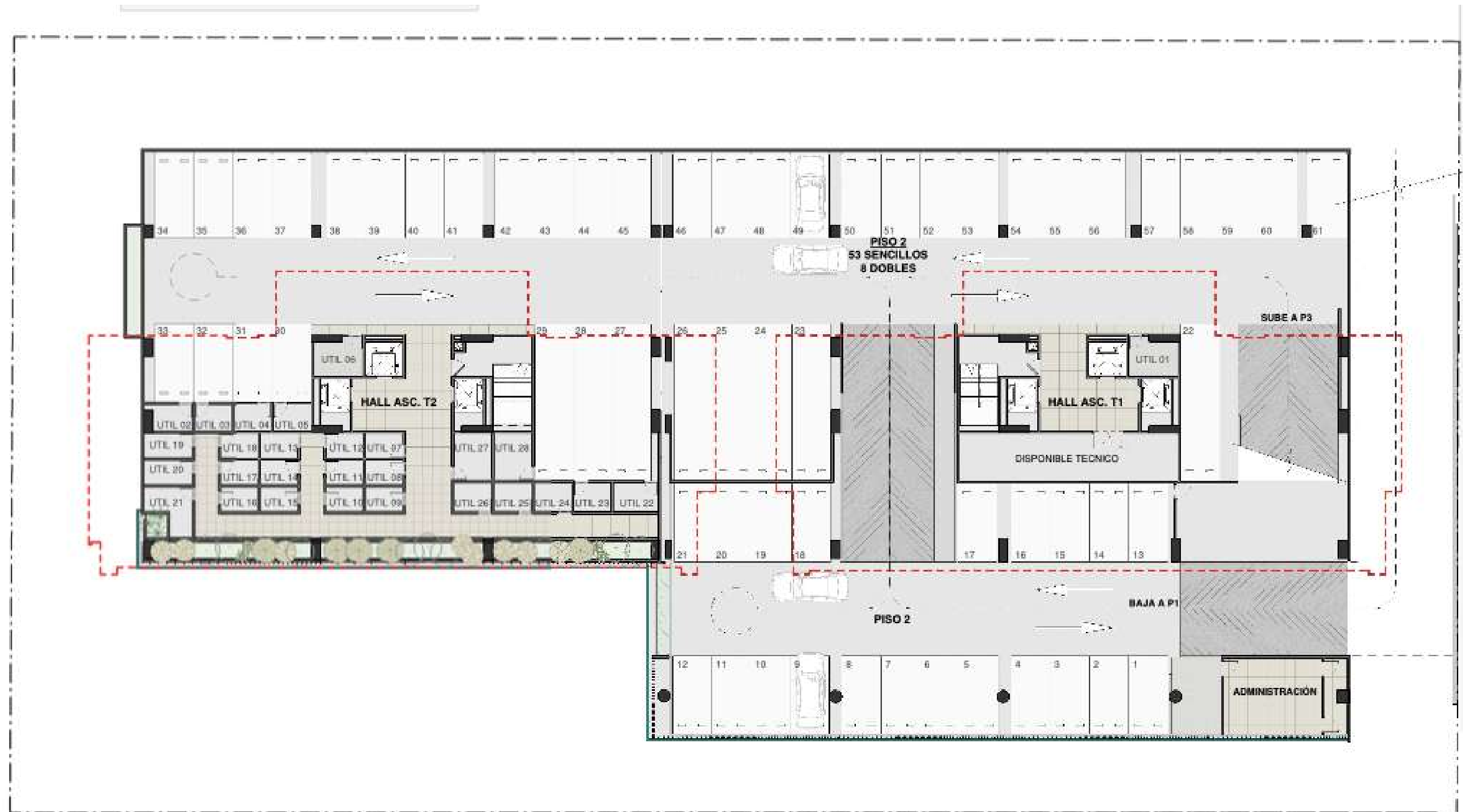
APARTAMENTOS CASTILLOGRANDE

AMENITIES

www.union5once.com

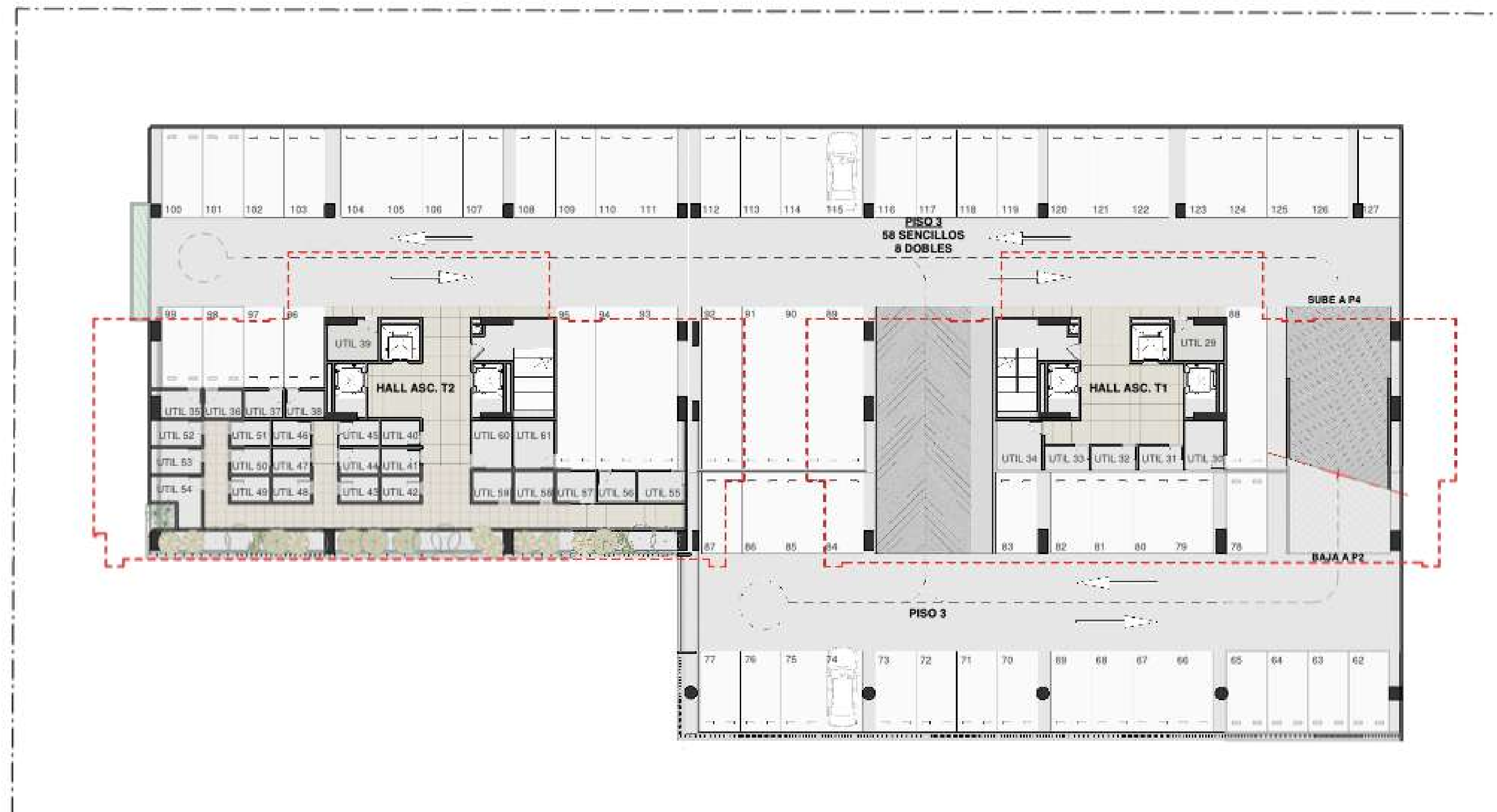
Las imágenes contenidas en este impreso, renders, planos y en general la totalidad de las piezas publicitarias del proyecto son representaciones artísticas y pueden presentar variación respecto al producto final entregado y no comprometen a la sociedad constructora. Las dimensiones finales del espacio podrán presentar modificaciones por el proceso y sistema constructivo. La conformación del inmueble puede ser modificada por requerimientos técnicos. Los planos, especificaciones y dimensiones definitivas serán los aprobados por la Curaduría Urbana.

PLANTA PARQUEADERO | PISO 3



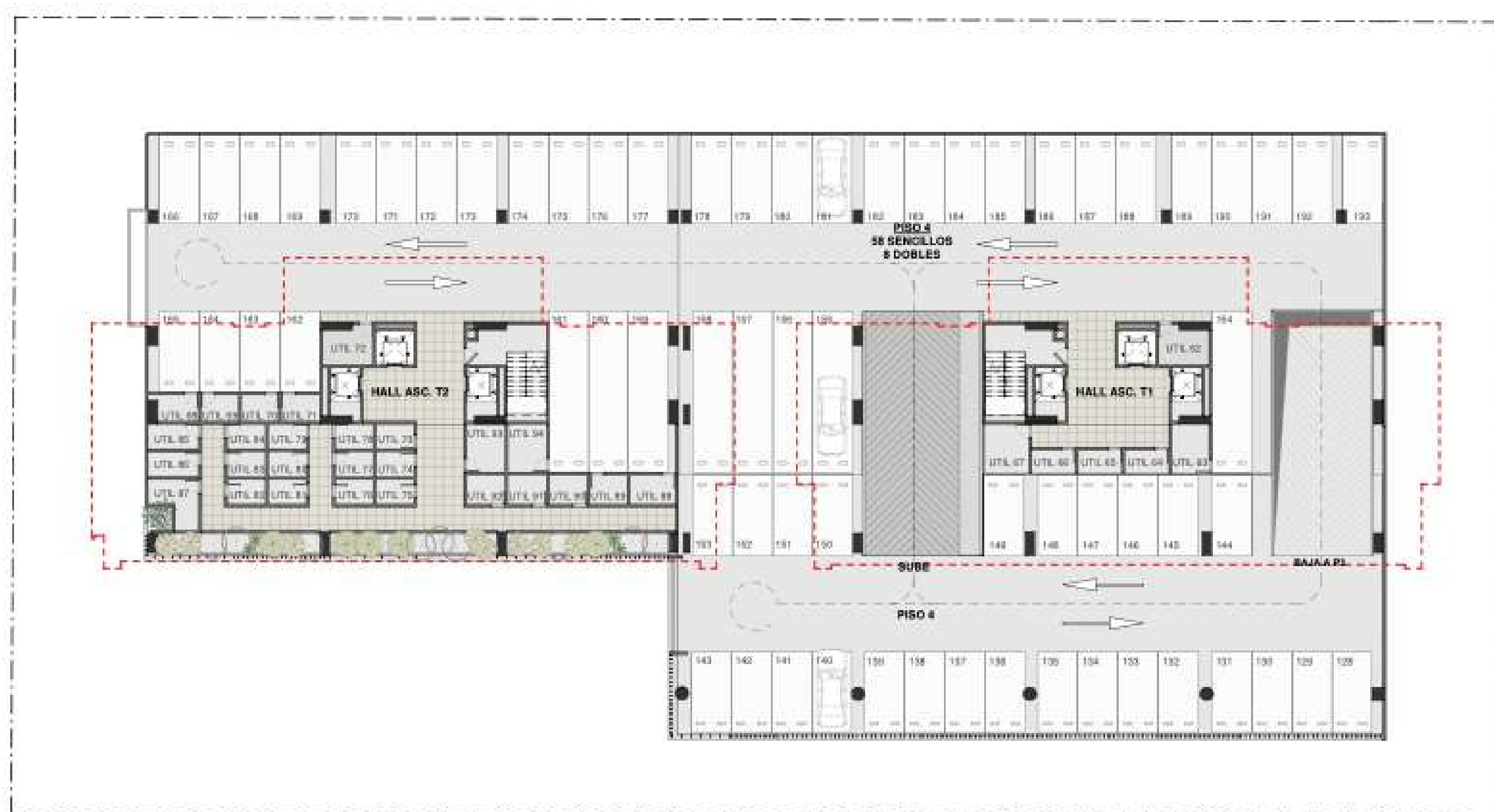
Las imágenes contenidas en este impreso, renders, planos y en general la totalidad de las piezas publicitarias del proyecto son representaciones artísticas y pueden presentar variación respecto al producto final entregado y no comprometen a la sociedad constructora. Las dimensiones finales del espacio podrán presentar modificaciones por el proceso y sistema constructivo. La conformación del inmueble puede ser modificada por requerimientos técnicos. Los planos, especificaciones y dimensiones definitivas serán los aprobados por la Curaduría Urbana.

PLANTA PARQUEADERO | PISO 4



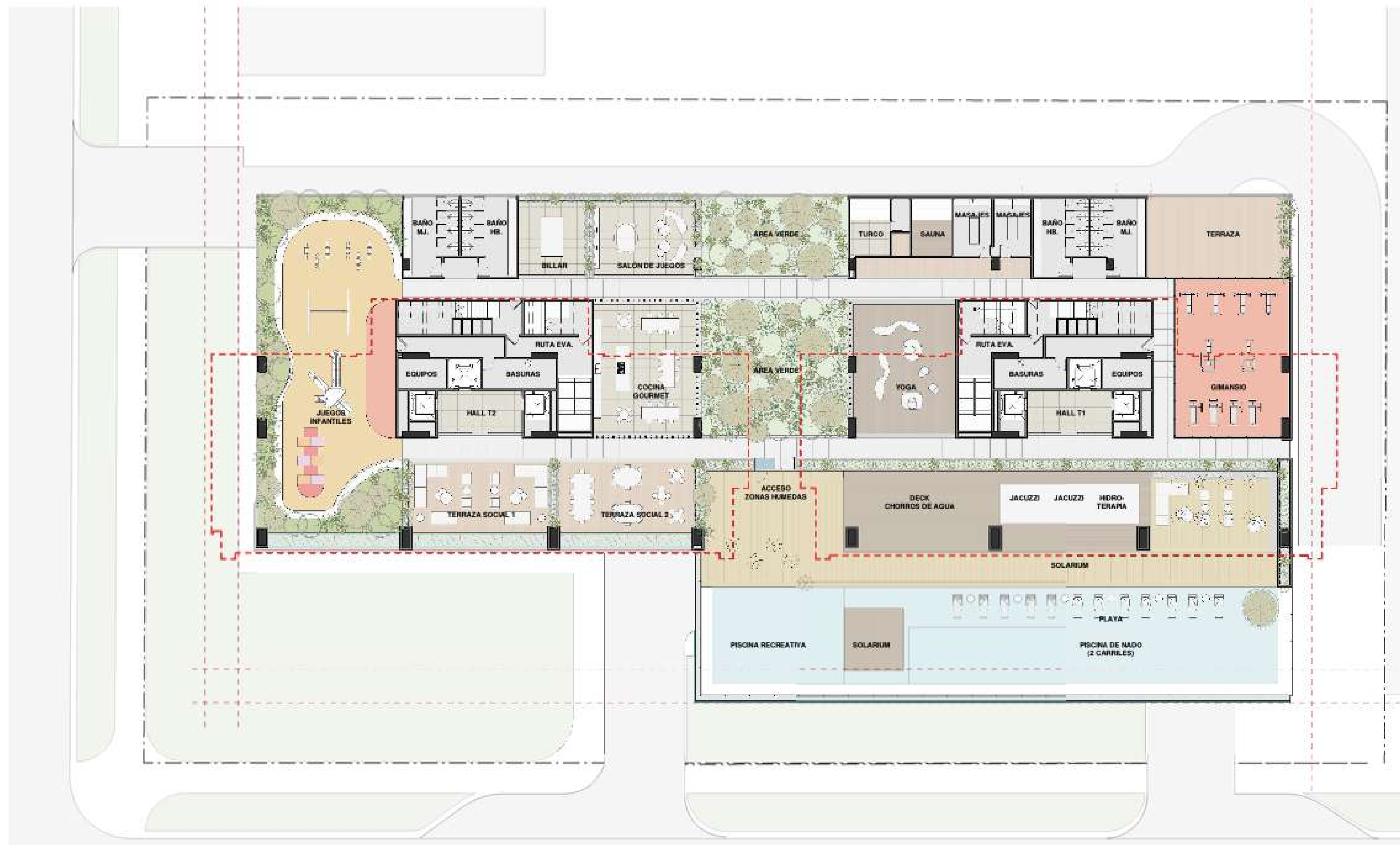
Las imágenes contenidas en este impreso, renders, planos y en general la totalidad de las piezas publicitarias del proyecto son representaciones artísticas y pueden presentar variación respecto al producto final entregado y no comprometen a la sociedad constructora. Las dimensiones finales del espacio podrán presentar modificaciones por el proceso y sistema constructivo. La conformación del inmueble puede ser modificada por requerimientos técnicos. Los planos, especificaciones y dimensiones definitivas serán los aprobados por la Curaduría Urbana.

PLANTA PARQUEADERO | PISO 5



Las imágenes contenidas en este impreso, renders, planos y en general la totalidad de las piezas publicitarias del proyecto son representaciones artísticas y pueden presentar variación respecto al producto final entregado y no comprometen a la sociedad constructora. Las dimensiones finales del espacio podrán presentar modificaciones por el proceso y sistema constructivo. La conformación del inmueble puede ser modificada por requerimientos técnicos. Los planos, especificaciones y dimensiones definitivas serán los aprobados por la Curaduría Urbana.

PLANTA ZONAS COMUNES | PISO 6



Las imágenes contenidas en este impreso, renders, planos y en general la totalidad de las piezas publicitarias del proyecto son representaciones artísticas y pueden presentar variación respecto al producto final entregado y no comprometen a la sociedad constructora. Las dimensiones finales del espacio podrán presentar modificaciones por el proceso y sistema constructivo. La conformación del inmueble puede ser modificada por requerimientos técnicos. Los planos, especificaciones y dimensiones definitivas serán los aprobados por la Curaduría Urbana.

PLANTA ZONAS COMUNES | PISO 6



Las imágenes contenidas en este impreso, renders, planos y en general la totalidad de las piezas publicitarias del proyecto son representaciones artísticas y pueden presentar variación respecto al producto final entregado y no comprometen a la sociedad constructora. Las dimensiones finales del espacio podrán presentar modificaciones por el proceso y sistema constructivo. La conformación del inmueble puede ser modificada por requerimientos técnicos. Los planos, especificaciones y dimensiones definitivas serán los aprobados por la Curaduría Urbana.

*Render ilustrativo



Piscina

Las imágenes contenidas en este impreso, renders, planos y en general la totalidad de las piezas publicitarias del proyecto son representaciones artísticas y pueden presentar variación respecto al producto final entregado y no comprometen a la sociedad constructora. Las dimensiones finales del espacio podrán presentar modificaciones por el proceso y sistema constructivo. La conformación del Inmueble puede ser modificada por requerimientos técnicos. Los planos, especificaciones y dimensiones definitivas serán los aprobados por la Curaduría Urbana.

*Render ilustrativo

Piscina

Las imágenes contenidas en este impreso, renders, planos y en general la totalidad de las piezas publicitarias del proyecto son representaciones artísticas y pueden presentar variación respecto al producto final entregado y no comprometen a la sociedad constructora. Las dimensiones finales del espacio podrán presentar modificaciones por el proceso y sistema constructivo. La conformación del inmueble puede ser modificada por requerimientos técnicos. Los planos, especificaciones y dimensiones definitivas serán los aprobados por la Curaduría Urbana.

*Render ilustrativo

Gimnasio

Las imágenes contenidas en este impreso, renders, planos y en general la totalidad de las piezas publicitarias del proyecto son representaciones artísticas y pueden presentar variación respecto al producto final entregado y no comprometen a la sociedad constructora. Las dimensiones finales del espacio podrán presentar modificaciones por el proceso y sistema constructivo. La conformación del inmueble puede ser modificada por requerimientos técnicos. Los planos, especificaciones y dimensiones definitivas serán los aprobados por la Curaduría Urbana.



Salón de Yoga

Las imágenes contenidas en este impreso, renders, planos y en general la totalidad de las piezas publicitarias del proyecto son representaciones artísticas y pueden presentar variación respecto al producto final entregado y no comprometen a la sociedad constructora. Las dimensiones finales del espacio podrán presentar modificaciones por el proceso y sistema constructivo. La conformación del inmueble puede ser modificada por requerimientos técnicos. Los planos, especificaciones y dimensiones definitivas serán los aprobados por la Curaduría Urbana.

*Render ilustrativo

Hidromasajes

Las imágenes contenidas en este impreso, renders, planos y en general la totalidad de las piezas publicitarias del proyecto son representaciones artísticas y pueden presentar variación respecto al producto final entregado y no comprometen a la sociedad constructora. Las dimensiones finales del espacio podrán presentar modificaciones por el proceso y sistema constructivo. La conformación del inmueble puede ser modificada por requerimientos técnicos. Los planos, especificaciones y dimensiones definitivas serán los aprobados por la Curaduría Urbana.

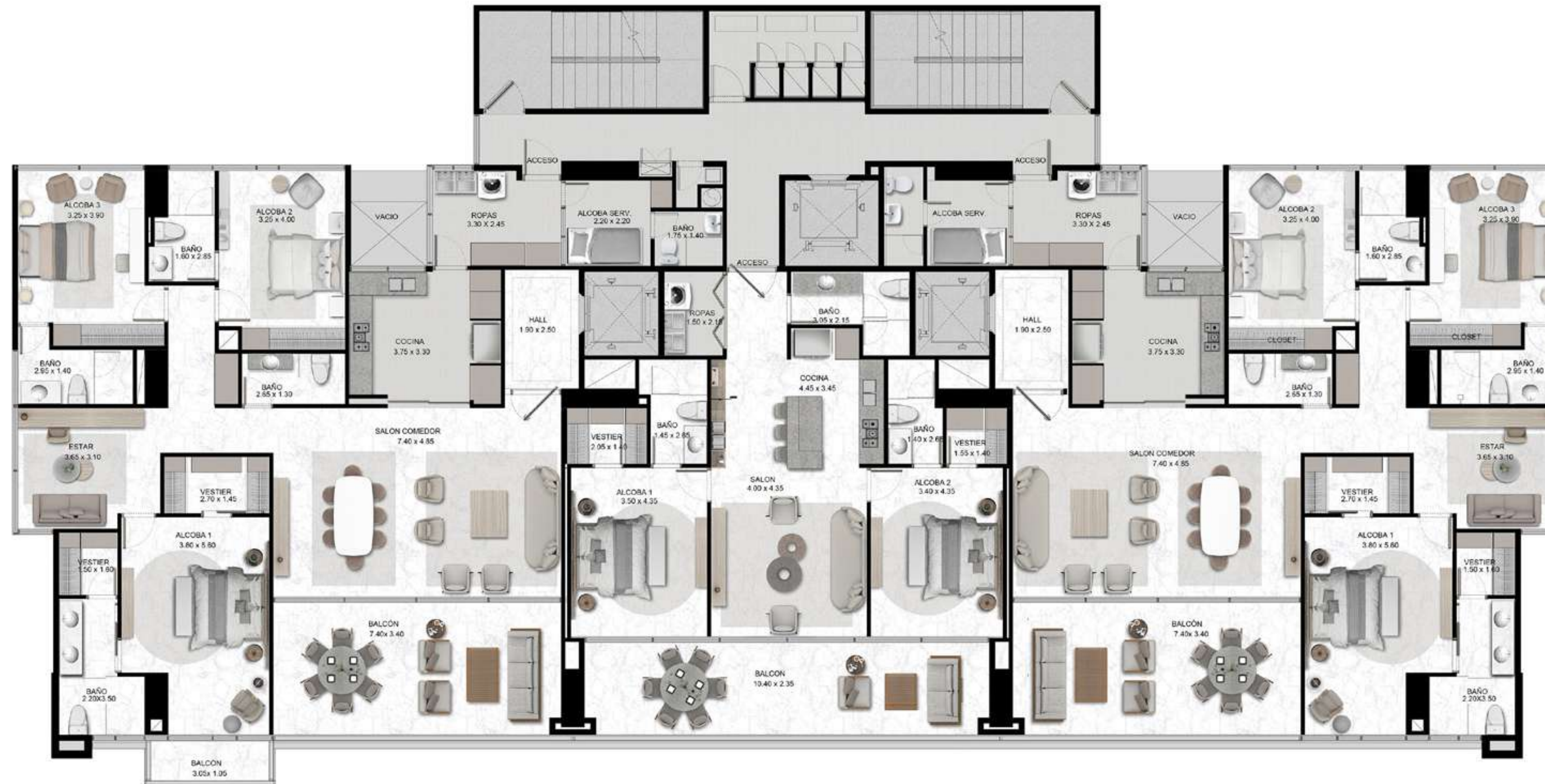
UNIÓN **5** ONCE
APARTAMENTOS CASTILLOGRANDE

PLANTAS
APARTAMENTOS

www.union5once.com

Las imágenes contenidas en este impreso, renders, planos y en general la totalidad de las piezas publicitarias del proyecto son representaciones artísticas y pueden presentar variación respecto al producto final entregado y no comprometen a la sociedad constructora. Las dimensiones finales del espacio podrán presentar modificaciones por el proceso y sistema constructivo. La conformación del inmueble puede ser modificada por requerimientos técnicos. Los planos, especificaciones y dimensiones definitivas serán los aprobados por la Curaduría Urbana.

PLANTA TÍPICA PISOS 8 - 18



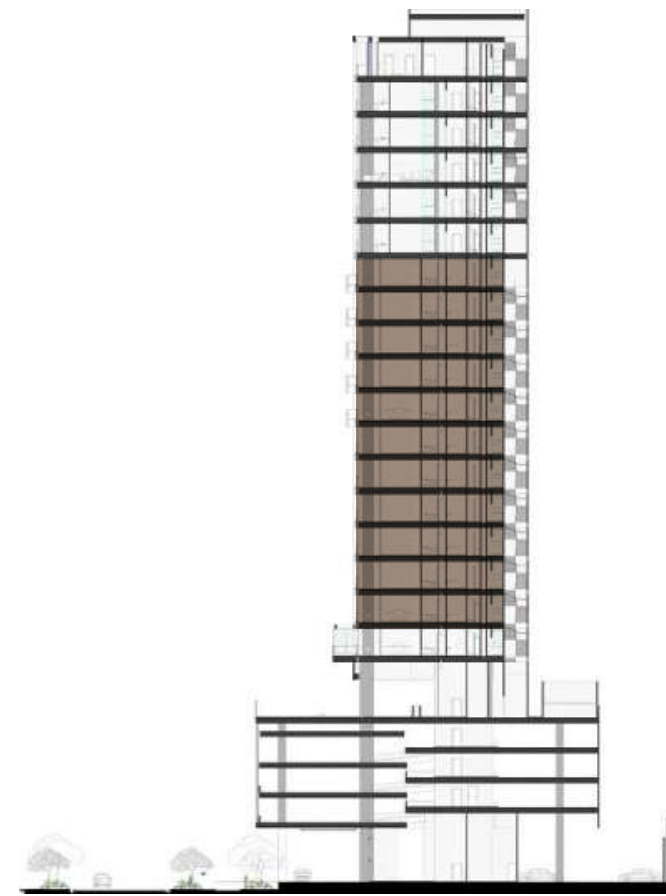
APTO TIPO 1
215,17 m²

APTO TIPO 2
125,77 m²

APTO TIPO 3
211,76 m²

Las imágenes contenidas en este impreso, renders, planos y en general la totalidad de las piezas publicitarias del proyecto son representaciones artísticas y pueden presentar variación respecto al producto final entregado y no comprometen a la sociedad constructora. Las dimensiones finales del espacio podrán presentar modificaciones por el proceso y sistema constructivo. La conformación del inmueble puede ser modificada por requerimientos técnicos. Los planos, especificaciones y dimensiones definitivas serán los aprobados por la Curaduría Urbana.

APTO TIPO 1 | PISOS 8 - 18



ÁREA CONSTRUIDA:
215,17 m²

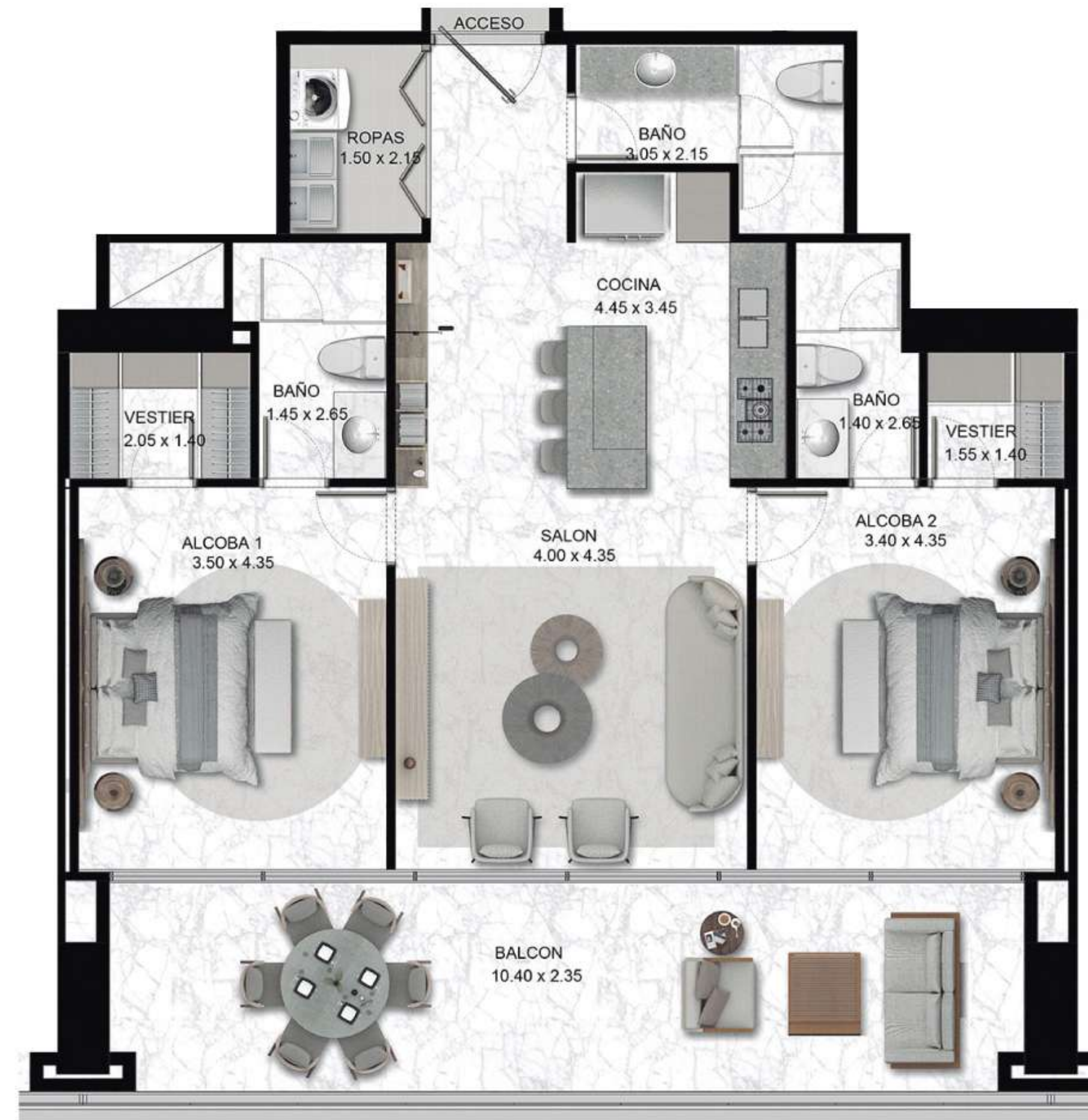
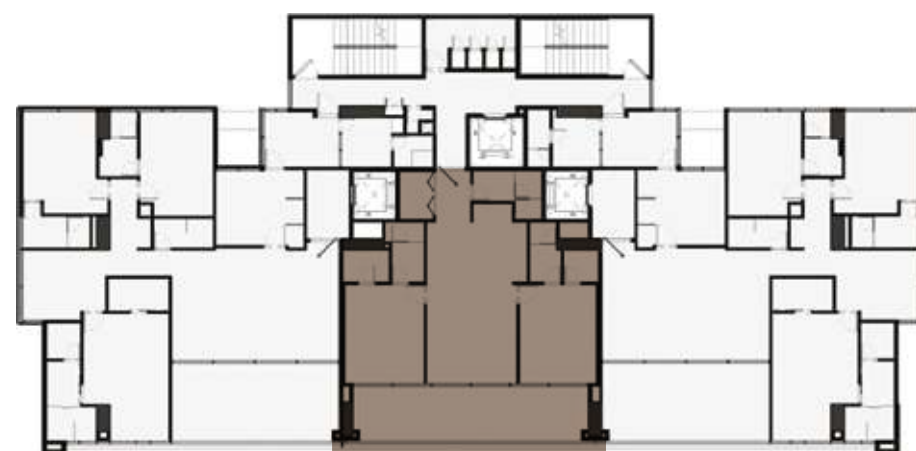
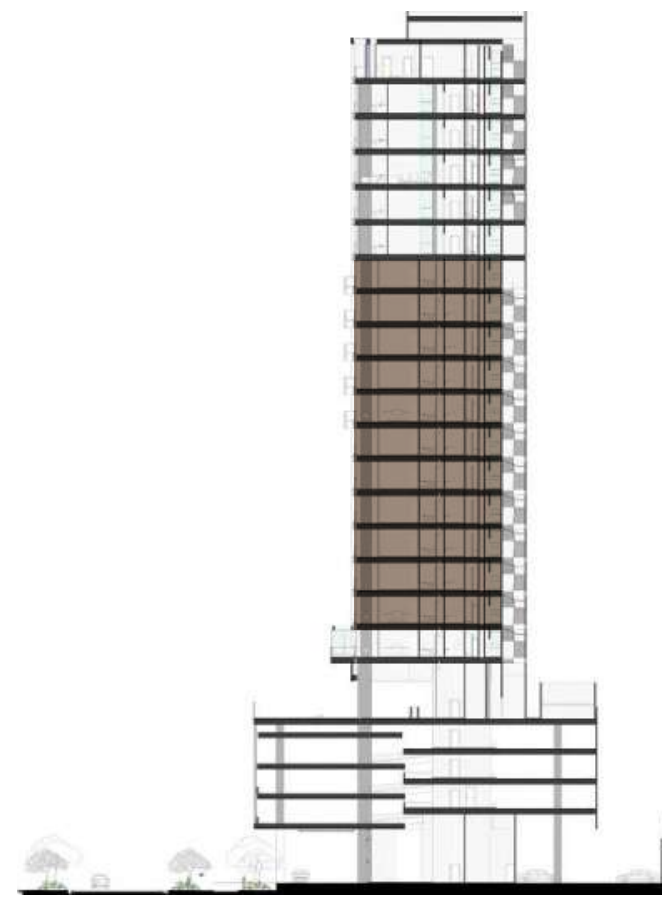
ÁREA PRIVADA:
200,87 m²

*Áreas construidas aprox.

Las imágenes contenidas en este impreso, renders, planos y en general la totalidad de las piezas publicitarias del proyecto son representaciones artísticas y pueden presentar variación respecto al producto final entregado y no comprometen a la sociedad constructora. Las dimensiones finales del espacio podrán presentar modificaciones por el proceso y sistema constructivo. La conformación del inmueble puede ser modificada por requerimientos técnicos. Los planos, especificaciones y dimensiones definitivas serán los aprobados por la Curaduría Urbana.

APTO TIPO 2 | PISOS 8 - 18

UNIÓN **5** ONCE
APARTAMENTOS CASTILLOGRANDE



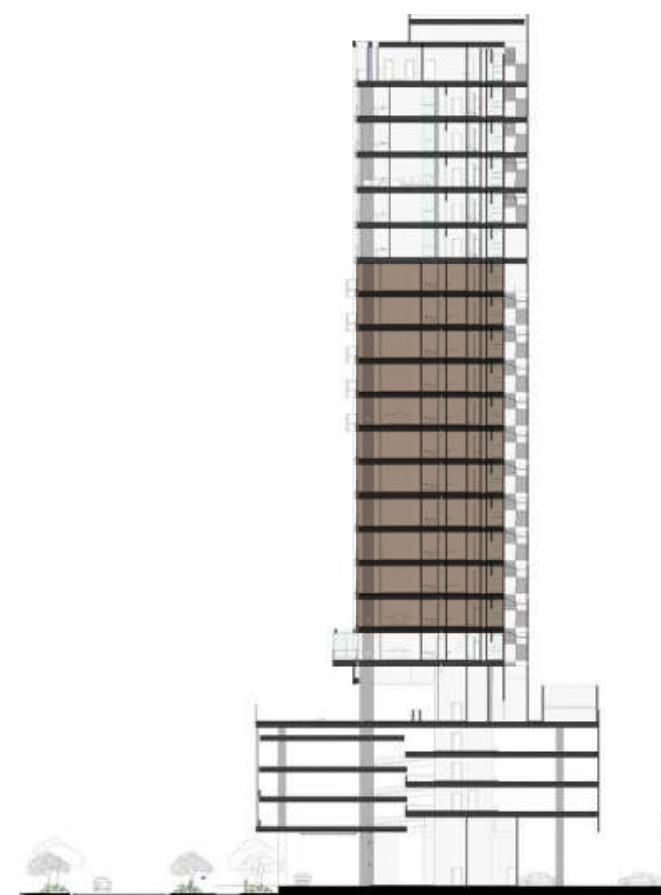
ÁREA CONSTRUIDA:
125,77 m²

ÁREA PRIVADA:
117,12 m²

*Áreas construidas aprox.

Las imágenes contenidas en este impreso, renders, planos y en general la totalidad de las piezas publicitarias del proyecto son representaciones artísticas y pueden presentar variación respecto al producto final entregado y no comprometen a la sociedad constructora. Las dimensiones finales del espacio podrán presentar modificaciones por el proceso y sistema constructivo. La conformación del inmueble puede ser modificada por requerimientos técnicos. Los planos, especificaciones y dimensiones definitivas serán los aprobados por la Curaduría Urbana.

APTO TIPO 3 | PISOS 8 - 18



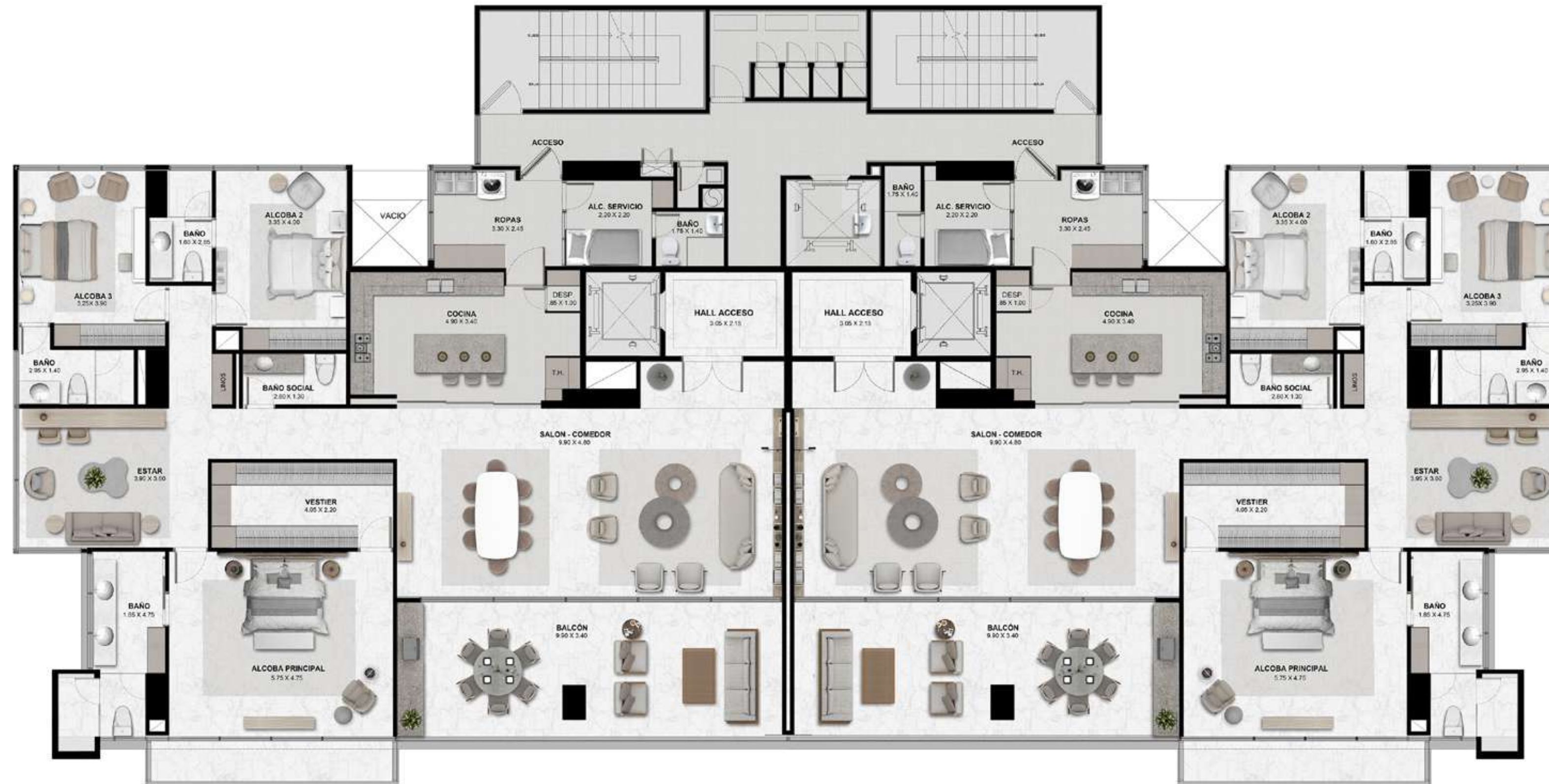
ÁREA CONSTRUIDA:
211,76 m²

ÁREA PRIVADA:
197,00 m²

*Áreas construidas aprox.

Las imágenes contenidas en este impreso, renders, planos y en general la totalidad de las piezas publicitarias del proyecto son representaciones artísticas y pueden presentar variación respecto al producto final entregado y no comprometen a la sociedad constructora. Las dimensiones finales del espacio podrán presentar modificaciones por el proceso y sistema constructivo. La conformación del inmueble puede ser modificada por requerimientos técnicos. Los planos, especificaciones y dimensiones definitivas serán los aprobados por la Curaduría Urbana.

PLANTA TÍPICA PISOS 19 - 23

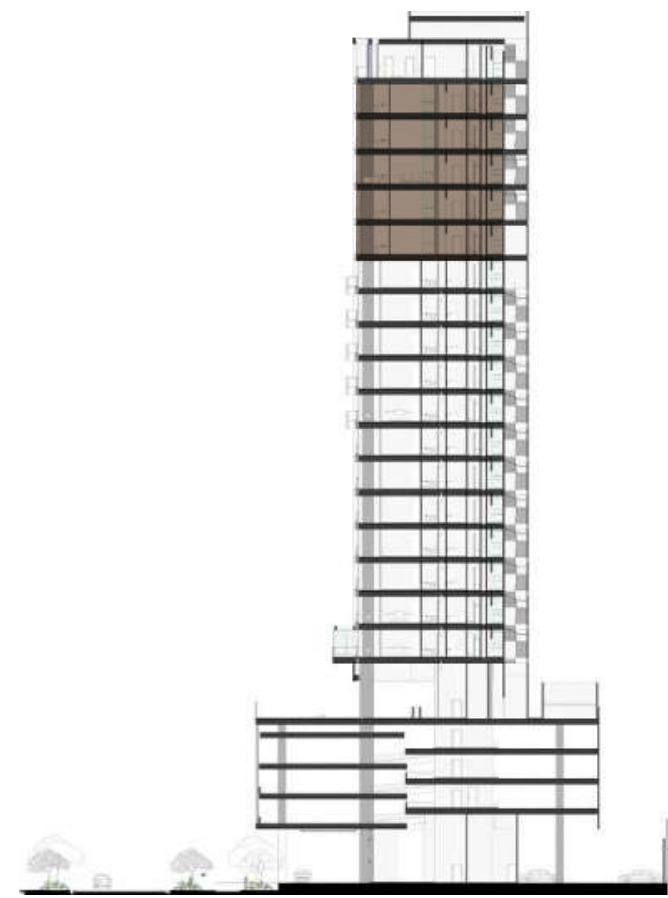


APTO TIPO 4
279,58 m²

APTO TIPO 5
279,25 m²

Las imágenes contenidas en este impreso, renders, planos y en general la totalidad de las piezas publicitarias del proyecto son representaciones artísticas y pueden presentar variación respecto al producto final entregado y no comprometen a la sociedad constructora. Las dimensiones finales del espacio podrán presentar modificaciones por el proceso y sistema constructivo. La conformación del inmueble puede ser modificada por requerimientos técnicos. Los planos, especificaciones y dimensiones definitivas serán los aprobados por la Curaduría Urbana.

APTO TIPO 4 | PISOS 19 - 23



ÁREA CONSTRUIDA:
279,58 m²

ÁREA PRIVADA:
260,61 m²

*Áreas construidas aprox.

Las imágenes contenidas en este impreso, renders, planos y en general la totalidad de las piezas publicitarias del proyecto son representaciones artísticas y pueden presentar variación respecto al producto final entregado y no comprometen a la sociedad constructora. Las dimensiones finales del espacio podrán presentar modificaciones por el proceso y sistema constructivo. La conformación del inmueble puede ser modificada por requerimientos técnicos. Los planos, especificaciones y dimensiones definitivas serán los aprobados por la Curaduría Urbana.

APTO TIPO 5 | PISOS 19 - 23



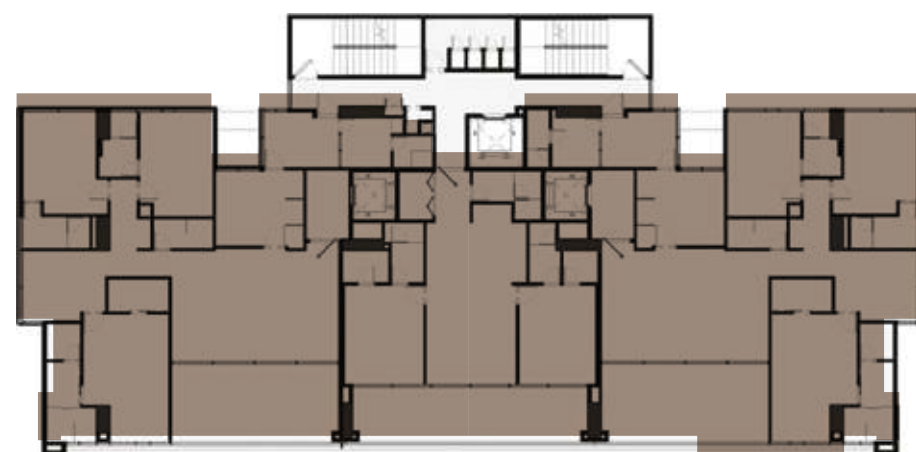
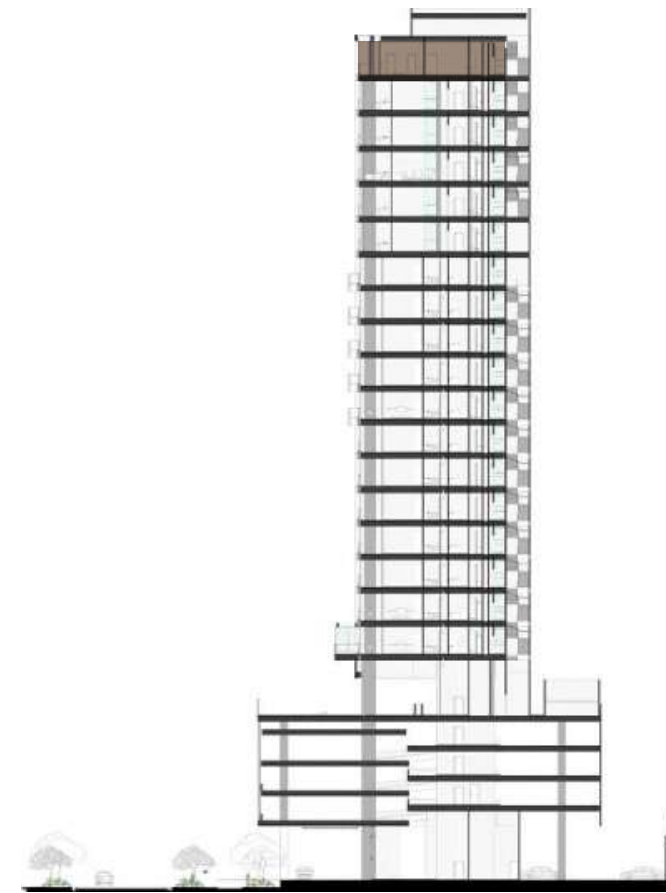
ÁREA CONSTRUIDA:
279,25 m²

ÁREA PRIVADA:
260,93 m²

*Áreas construidas aprox.

Las imágenes contenidas en este impreso, renders, planos y en general la totalidad de las piezas publicitarias del proyecto son representaciones artísticas y pueden presentar variación respecto al producto final entregado y no comprometen a la sociedad constructora. Las dimensiones finales del espacio podrán presentar modificaciones por el proceso y sistema constructivo. La conformación del inmueble puede ser modificada por requerimientos técnicos. Los planos, especificaciones y dimensiones definitivas serán los aprobados por la Curaduría Urbana.

APTO TIPO 6 | PH PISO 24



ÁREA CONSTRUIDA:
486,16 m²

ÁREA PRIVADA:
453,61 m²

ÁREA TERRAZA:
81,8 m²

NOTA: Apto en proceso de diseño.
Áreas sujetas a cambios.

*Áreas construidas aprox.

Las imágenes contenidas en este impreso, renders, planos y en general la totalidad de las piezas publicitarias del proyecto son representaciones artísticas y pueden presentar variación respecto al producto final entregado y no comprometen a la sociedad constructora. Las dimensiones finales del espacio podrán presentar modificaciones por el proceso y sistema constructivo. La conformación del inmueble puede ser modificada por requerimientos técnicos. Los planos, especificaciones y dimensiones definitivas serán los aprobados por la Curaduría Urbana.

*Render ilustrativo



Interior Apto

Las imágenes contenidas en este impreso, renders, planos y en general la totalidad de las piezas publicitarias del proyecto son representaciones artísticas y pueden presentar variación respecto al producto final entregado y no comprometen a la sociedad constructora. Las dimensiones finales del espacio podrán presentar modificaciones por el proceso y sistema constructivo. La conformación del inmueble puede ser modificada por requerimientos técnicos. Los planos, especificaciones y dimensiones definitivas serán los aprobados por la Curaduría Urbana.



Interior Apto

Las imágenes contenidas en este impreso, renders, planos y en general la totalidad de las piezas publicitarias del proyecto son representaciones artísticas y pueden presentar variación respecto al producto final entregado y no comprometen a la sociedad constructora. Las dimensiones finales del espacio podrán presentar modificaciones por el proceso y sistema constructivo. La conformación del inmueble puede ser modificada por requerimientos técnicos. Los planos, especificaciones y dimensiones definitivas serán los aprobados por la Curaduría Urbana.

*Render ilustrativo



Interior Apto

Las imágenes contenidas en este impreso, renders, planos y en general la totalidad de las piezas publicitarias del proyecto son representaciones artísticas y pueden presentar variación respecto al producto final entregado y no comprometen a la sociedad constructora. Las dimensiones finales del espacio podrán presentar modificaciones por el proceso y sistema constructivo. La conformación del inmueble puede ser modificada por requerimientos técnicos. Los planos, especificaciones y dimensiones definitivas serán los aprobados por la Curaduría Urbana.

*Render ilustrativo

Interior Apto

Las imágenes contenidas en este impreso, renders, planos y en general la totalidad de las piezas publicitarias del proyecto son representaciones artísticas y pueden presentar variación respecto al producto final entregado y no comprometen a la sociedad constructora. Las dimensiones finales del espacio podrán presentar modificaciones por el proceso y sistema constructivo. La conformación del inmueble puede ser modificada por requerimientos técnicos. Los planos, especificaciones y dimensiones definitivas serán los aprobados por la Curaduría Urbana.



ARQUITECTURA
& CONCRETO



Top 5 en el ranking nacional de 2021 de **grandes constructoras de Colombia**



Conoce más en www.arquitecturayconcreto.com

Juntos construimos país




CALABLANCA
CONDOMINIO DE PLAYA • BARÚ • CARTAGENA

UNIÓN 5 ONCE
APARTAMENTOS CASTILLOGRANDE

 **ESTELAR**
PLAYA MANZANILLO

**ARQUITECTURA
& CONCRETO**

UNIÓN 5 ONCE

APARTAMENTOS CASTILLOGRANDE



Información y ventas | **(+57) 315 731 6747**

www.union5once.com www.arquitecturayconcreto.com

Las imágenes del brochure muestran mobiliario, decoración y acabados que no están incluidas en la oferta comercial estándar. Adicionalmente, pueden contener elementos de apreciación estética que son interpretación del artífice, no comprometen a la(s) sociedad(es) promotora(s) y no serán entregados por el constructor y/o grupo promotor. Las especificaciones serán las que se establezcan en los contratos de vinculación al Proyecto Inmobiliario y las adicionales podrán ser adquiridas vía reformas con costo adicional. Los planos son ilustrativos y constituyen una referencia de los espacios. El diseño definitivo corresponderá a los planos del proyecto aprobados por la autoridad competente.

Fecha de actualización: Septiembre 13, 2021. Versión 1

